

Datenblatt/ Data Sheet

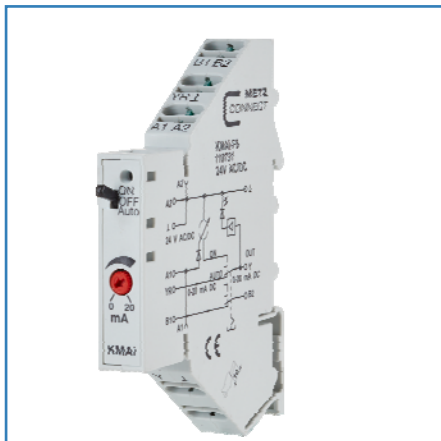
**KMAi-F8
KMAi-F8**

Seite/Page 1/3

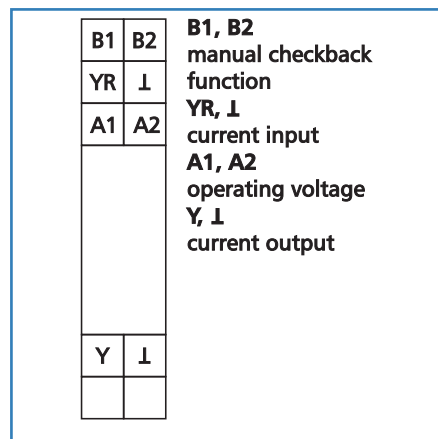
Bestell-Nr./Part No.
110731

2017-02-02

Abbildungen / Illustrations

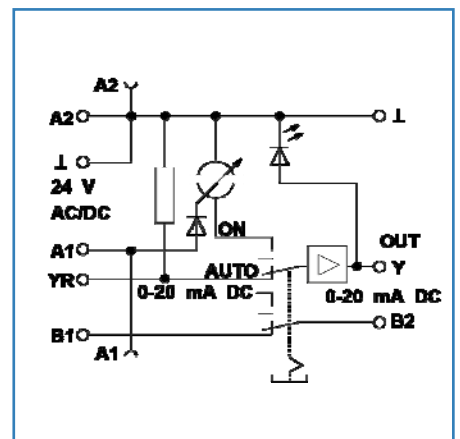


Anschlussbild / Wiring



Die Betriebsspannung von 24 V AC/DC muss immer anliegen/The operating voltage of 24 V AC/DC has always to be applied

Schaltbild / Circuit diagram



Vergrößerte Zeichnungen am Dokumentende see enlarged drawings at the end of document

Produktinformation

Der Analogwertgeber dient als Stellgrößengeber für manuelle Stellgrößenvorgabe, z. B. Mischklappen, Ventilstellungen, Temperaturwerte usw. Das Modul kann durch zwei Betriebsarten gesteuert werden, die über den dreistufigen Schalter (ON, OFF, AUTO) auf der Frontseite eingestellt werden. Über die externen Steuerkontaktklemmen B1 und B2 wird die Schalterstellung rückgemeldet.

Schalterstellung "ON"

Die Stellgröße kann mit dem frontseitigen Potentiometer eingestellt werden. Das Ausgangssignal 0 bis 20 mA steht an der Klemme Y zur Verfügung. Der Stromfluss am Eingang YR wird in der Schalterstellung ON / OFF nicht unterbrochen.

Schalterstellung "AUTO"

Der Eingangsstrom (YR) wird mit einer Toleranz von $\pm 5\%$ (Skalenendwert) auf den Stellgrößenausgang Y übertragen.

- Anschluss mit Federkraftklemmen (Push-In)
- Sollwertgeber
- Handbedienebene mit Rückmeldung
- LED Helligkeit proportional zur Stellgröße

Product specification

The analog encoder is used for manual control variable settings for example for mixing valves, valve positions, temperature values etc. The module can be controlled in two operating modes that are set by means of the three level switch (ON, OFF, AUTO) on the front. The switch position is confirmed via the two external control contacts B1 and B2.

Switch position "ON"

The control variable can be set with the potentiometer on the front. The output signal 0 to 20 mA is available at contact Y. The current flow at input YR is not interrupted when the switch is in position ON or OFF.

Switch position "AUTO"

The input current (YR) is transmitted to the control variable output Y with a tolerance of $\pm 5\%$ (full scale value).

- Connection by spring clamp terminal blocks (push-in)
- Setpoint generator
- Manual control level with checkback function
- LED brightness proportional to control variable

Datenblatt/Data Sheet
KMAi-F8
KMAi-F8

Seite/Page 2/3
 Bestell-Nr./Part No.
110731

2017-02-02

Technische Daten / Technical Data

Versorgung		Supply
Betriebsspannung	24 V AC/DC Die Betriebsspannung von 24 V AC/DC muss immer anliegen /	Operating voltage
Eingang / Stromaufnahme AC	30 mA	Input / power consumption AC
Eingang / Stromaufnahme DC	19 mA	Input / power consumption DC
Eingang / Strom	0 - 20 mA DC	Input / voltage

Ausgangsseite		Outputs
Ausgang / Strom	0 - 20 mA DC	Output / voltage
Anzeige	LED rot / Red LED	Display

Gehäuse		Housing
Abmessungen (BxHxT)	11,2 x 87,5 x 60 mm/ 0.441 x 3.443 x 2.362 in.	Dimensions (WxHxD)
Gewicht	43 g	Weight
Montageart nach IEC 60715	Tragschiene TH 35 / DIN TH35 rail	Mounting acc. IEC 60715
Einbaulage	beliebig / any	Mounting position
Anreihbar	ohne Abstand / without space	Side-by-side mounting
Material		Material
Gehäuse	Polyamid 6.6 V0	Housing
Anschlussklemmen	Polyamid 6.6 V0	Terminal blocks
Schutzart Gehäuse / Klemme (IEC 60529)	IP40 / IP20	Ingress protection for housing / terminal block (IEC 60529)

Temperaturbereich		Temperature range
Betrieb	-5 °C - +55 °C	Operation
Lagerung	-20 °C - +70 °C	Storage

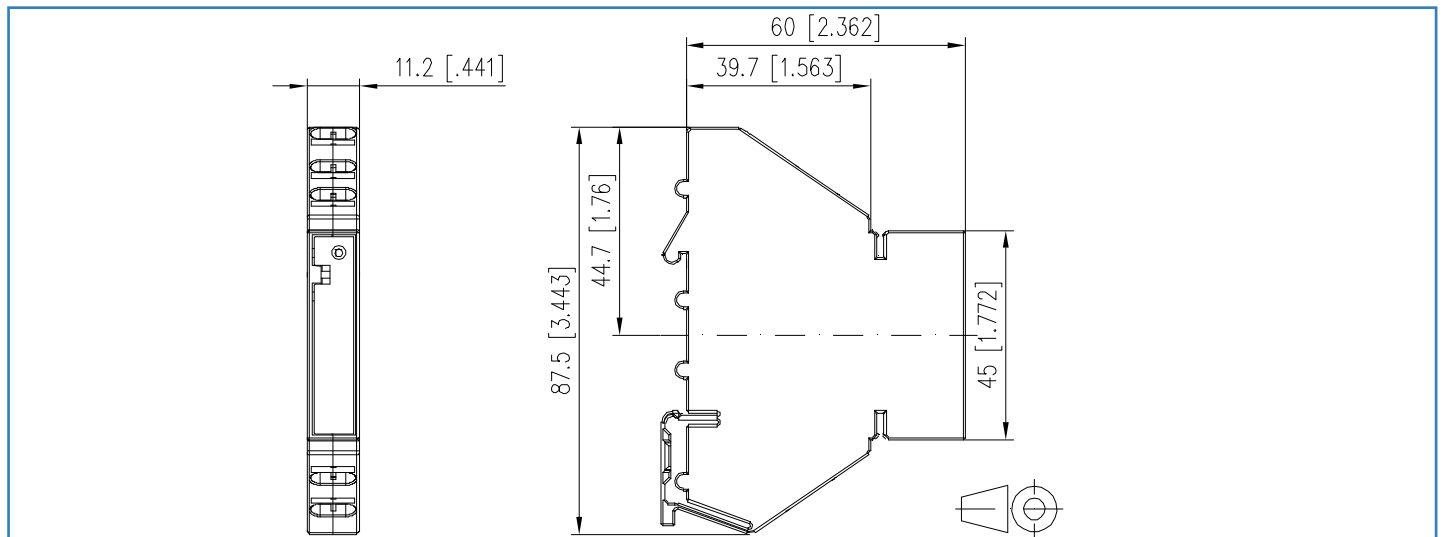
© 2016 METZ CONNECT - Technische Änderungen vorbehalten! Subjects to modifications!

**Datenblatt/Data Sheet
KMAi-F8
KMAi-F8**

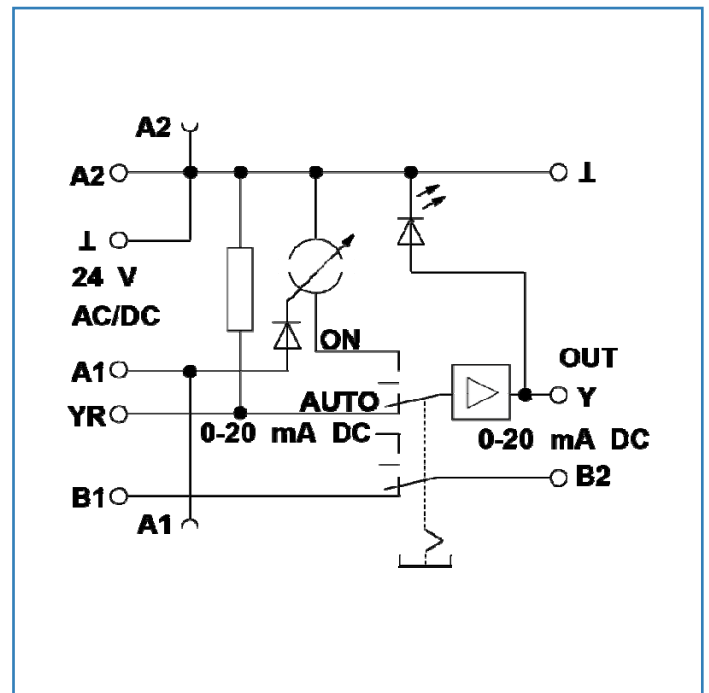
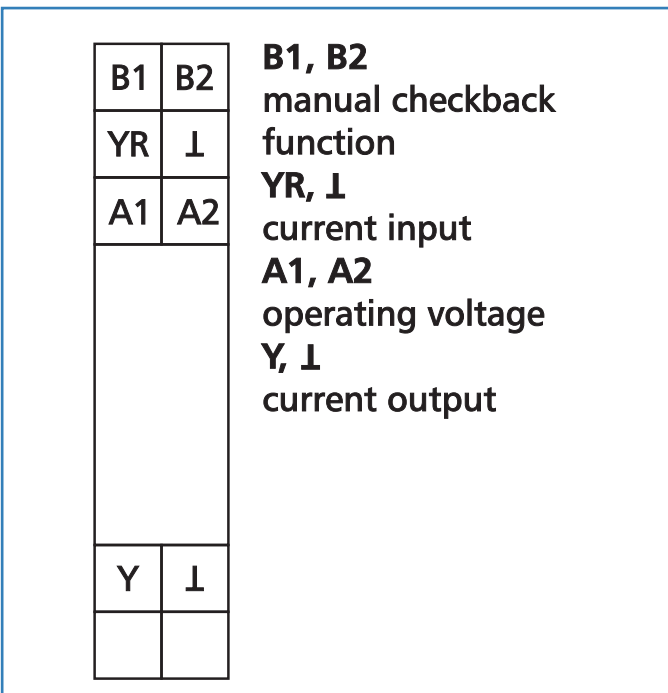
Seite/Page 3/3
Bestell-Nr./Part No.
110731

2017-02-02

Maßzeichnung / Dimensions



Anschlussbild / Wiring



© 2016 METZ CONNECT - Technische Änderungen vorbehalten! Subjects to modifications!